

## ציורי קיר עתיקים והליכי השימור שלהם

ציורי קיר עתיקים בוצעו במגוון טכניקות, בהן: פרסקו, סקו וסטוקו. הם נחשפים לעיתים רחוקות בחפירות ארכיאולוגיות והם זוכים לתשומת לב רבה של החוקרים ושל האנשים האמונים לפיתוח אתרי העתיקות.

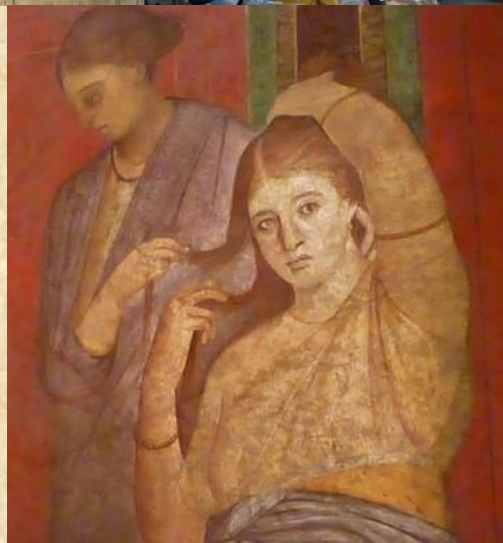
**פרסקו** - מאיטלקית affresco: בעברית גם תַמְשִׁים - טכניקת ציור קיר אשר מתבססת על ציור ישירות על טיח סיד לח וטרי. המונח מגיע מהביטוי האיטלקי 'a fresco' שפירושו "באופן טרי". בטכניקה זו הצבעים מתייבשים יחד עם הטיח והופכים לחלק אינטגרלי ממנו, להבדיל מטכניקות ציור אחרות, בהן הצבע והמצע עליו הוא מצויר מהווים שכבות נפרדות.

**סקו** - הינה טכניקה של ציור על טיח קיר יבש. השימוש בטכניקה זו מחייב להוסיף לפיגמנט חומרים שמסייעים בהשתמרות הצבע על הטיח.

**סטוקו** - Stucco - כיור בעברית - הוא טיח העשוי מתערובת של חומר מליטה מגבש, כגון סיד או גבס ומים. הסטוקו משמש לשם יציקה, חיפוי, עיטור ועיצוב תלת ממדי של קירות. לעיתים נהגו לגוון את הסטוקו בצבעים או לצייר עליו.



פרסקו בחדר המכובדים בתיאטרון בהרודיון



פרסקו בבית המיסטריות בפומפי, איטליה

חשיפת ציורי הקיר חושפת אותם לתהליכים דינאמיים של הרס. השינוי הקיצוני בטמפרטורות, שינוי הלחות, החשיפה לבקטריות ועוד, עשויים לגרום לתהליכי נזק מהירים לעבודות אומנות אלה, שלא אחת נמנות על שכיות החמדה של התרבות העתיקה.

תהליכי השימור של ציורי קיר נקבעים על ידי משמר העתיקות על פי מכלול שיקולים, בהם: מצב השתמרות הציורים, האם הם נותרו צמודים לקיר או שהטיח ניתק מהקיר, האם יש פוטנציאל לשימור באתר או שעדיף לשחזר את הציורים במוזיאון ועוד. בהתאם לשיקולים להלן, מחליט המשמר האם להעביר את שרידי הציורים למעבדה, או לעשות מאמץ לשמר אותם באתרם. טכניקות השימור של הציור כוללות ניקוי של צמדה ולכלוך מפני הציור, הגנה על שולי הציור ועל לאקונות בטיח באמצעות טיח סיד, מילוי חומר עדין לתוך הטיח במקומות בהם הוא במצב השתמרות בעייתי, הוצאת מלחים מהטיח במקרה שישנה הצטברות של מינרלים מעבר לנורמה, הגנה על הטיח באמצעות גג ובמקרים מיוחדים הקמת חלל מבוקר אקלים לצורך שמירה על יצירות האומנות העתיקות. על פי רוב לא נהוג לשחזר עבודות אמנות בכלל וציורי קיר בפרט. סייג זה מוקפד בעיקר במקרים בהם אין ודאות באשר למראה המלא והמדויק של היצירה. עם זאת, במקרים מיוחדים, ישנם אמנים המתמחים בשחזור ציורי הקיר ובהשבת המראה המקורי לעבודות האומנות.